



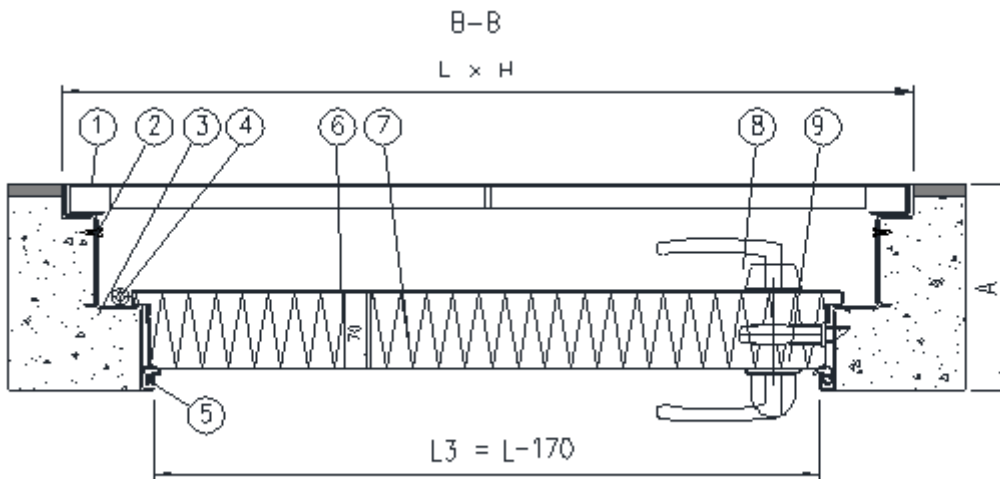
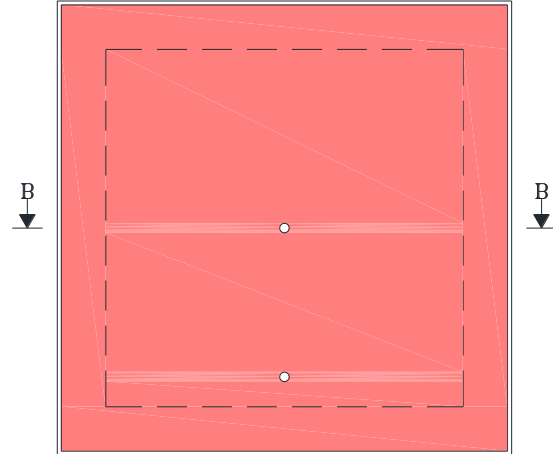
LATTIALUUKKU EI₂60

EN41

Todistus tyyppihväksynnän mukaisuudesta

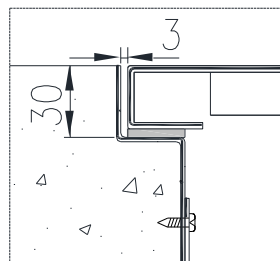
[EUF129-20003428-THTOD](#)

1. Pintaluukku
2. Yläkehä
3. Alakehä
4. Sarana
5. Kumitiiviste
6. Paloluukku
7. Paloluokiteltu eriste
8. Painike 16/001
9. Lukkorunko LC290

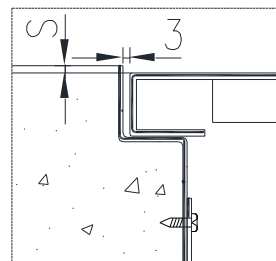


*Mitta A. 170-270mm (säädettävä)

HUOM. Mahdollinen pinnoitevaraus mainittava tilattaessa



Malli 1



Malli 2



Käyttötarkoitus

Lattialuukkuja käytetään huoltoluukkuina rakennusten alapohjissa. Luukut on mitoitettu kestämaan ainoastaan henkilökuormia.

Varsinaisena palosuojana toimii saranoitu alaluukku. Eristysmateriaalina paloluokiteltu eriste, sivuille asennettu paisuvat tiivistenauhat estämään palokaasuja, sekä EPDM-kumitiivisteet ehkäisemään hajuhaittoja.

Rakenne

Pintaluukku on valmistettu 3 mm paksuisesta teräslevystä. Avaamisen helpottamiseksi yläluukussa on nostoreikä.

Luukkurakenne on valmistettu sinkitystä teräslevystä. Lisäksi se pohjamaalataan jauhepolttomaalilla. Mallissa 2 on huomioitu lattiapinnoite, jonka paksuus on ilmoitettava.

MITOITUSTAULUKOT MODUULIMITTAISILLE LUUKUILLE (cm)			
Koko	Karmin ulkomitat	Karmin valomitat	Koodi
Luukut	L x H	L3 x H3	EI ₂ 60
8 M X 8 M	790 X 790	620 X 620	24005
9 M X 9 M	890 X 890	720 X 720	24007

Lisävarusteet

- Pintamaalaus [RAL-värisävyy](#)n

Määrittelyesimerkki

Kyselyissä, työohjelmissa ja tilauksissa mainitaan luukun:

- Palotekninen luokka
- Koko
- Malli
- Lukumäärä
- Lisävaruste
- Lattialuukku EI₂60
- M8 X M8
- Malli 2, mitta S=3 mm
- 10 kpl
- Pintamaalaus sävyyn RAL5007, Koodi 11029

Asennusohje

Mittaa, että holvissa oleva aukko on oikean kokoinen. Laske lattialuukku holvin aukon päälle ja säädä yläkehä oikeaan korkoon. Kiinnitä luukku lattiarakenteeseen valamalla.