



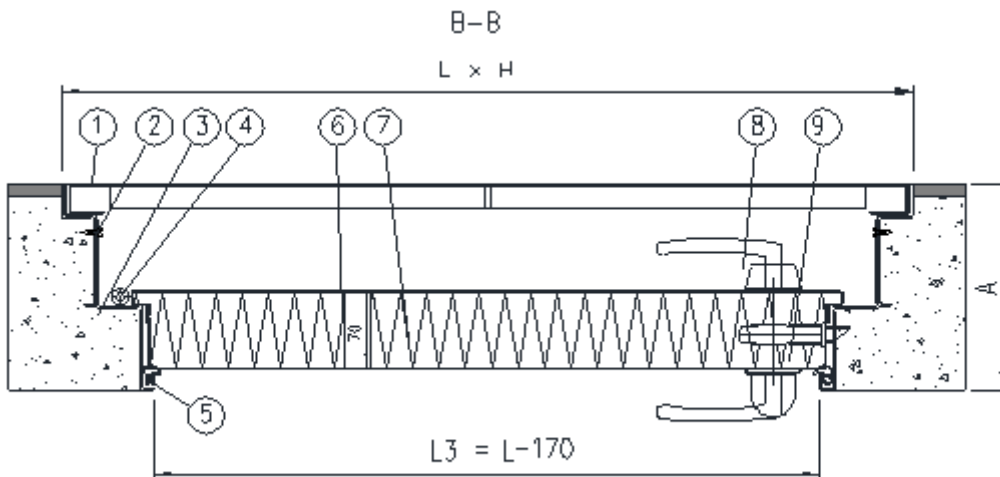
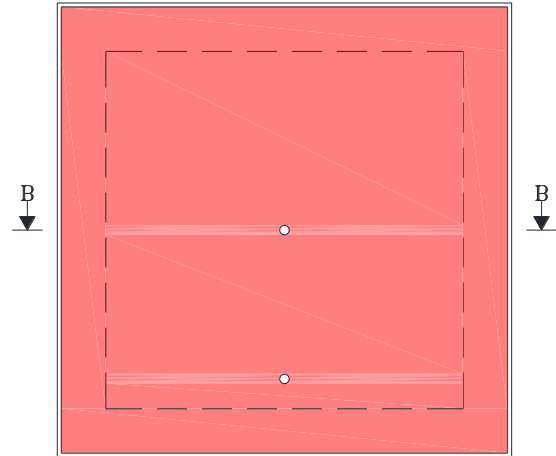
LATTIALUUKKU EI₂60

EN41

Todistus tyyppihväksynnän mukaisuudesta

[EUF129-20003428-THTOD](#)

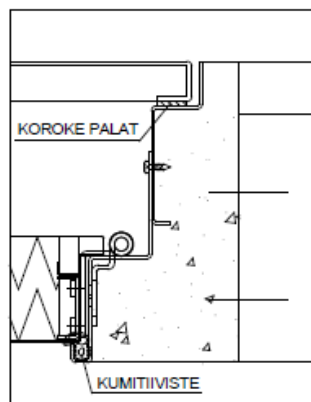
1. Pintaluukku
2. Yläkehä
3. Alakehä
4. Sarana
5. Tiiviste
6. Paloluukku
7. Paloluokiteltu eriste
8. Painike 16/001
9. Lukkorunko LC290



*Mitta A. 170-270mm (säädettävä)

Pinnoitevaraus

Luukun yläpinta voidaan päällystää pinnoitemateriaalilla ja silti lattian pinnan korkeus säilyy samana myös luukun kohdalla. Luukussa on vakiona 3 mm pinnoitevaraus, mikä on teräksinen korokepala kiinnitettynä kaksipuoleisella teipillä luukun kannen kulmiin. Korokepalat poistetaan, kun varaus otetaan käyttöön. Mikäli halutaan suurempi pinnoitepinnoitevaraus, esim. laatoitusta varten, se tulee määritellä luukua tilattaessa.





Käyttötarkoitus

Lattialuukkuja käytetään huoltoluukkuina rakennusten alapohjissa. Luukut on mitoitettu kestämään ainoastaan henkilökuormia.

Varsinaisena palosuojana toimii saranoitu alaluukku. Eristysmateriaalina paloluokiteltu eriste, sivuille asennettu paisuvat tiivistenauhat estämään palokaasuja, sekä tiivisteet ehkäisemään hajuhaittoja.

Rakenne

Pintaluukku on valmistettu 3 mm paksuisesta teräslevystä. Avaamisen helpottamiseksi yläluukussa on nostoreikä.

Luukkurakenne on valmistettu sinkitystä teräslevystä. Lisäksi se pohjamaalataan jauhepolttomaalilla.

MITOITUSTAUUKOT MODUULIMITTAISILLE LUUKUILLE (cm)			
Koko	Karmin ulkomitat	Karmin valomitat	
Luukut	L x H	L3 x H3	El ₂ 60
	8 M X 8 M	790 X 790	620 X 620
9 M X 9 M	890 X 890	720 X 720	

Lisävarusteet

- Pintamaalaus RAL-värisävyyn

Määrittelyesimerkki

Kyselyissä, työohjelmissa ja tilauksissa mainitaan luukun:

- Palotekninen luokka
- Koko
- Pinnoitevaraus
- Lukumäärä
- Lisävaruste
- Lattialuukku El₂60
- M8 X M8
- vakiona on 3 mm, suurempi määriteltävä
- 10 kpl
- Pintamaalaus sävyyn RAL5007, Koodi 11029

Asennusohje

Holviin tehtävä aukko tulee olla jälkivalua varten 50 mm karmin ulkomittoja suurempi. Laske lattialuukku holvin aukon päälle ja säädä yläkehä oikeaan korkoon. Kiinnitä luukku lattiarakenteeseen valamalla.